



MONTHLY MEMBERSHIP PROGRESS REPORT

District 355 D

Results as of: 2/29/2016

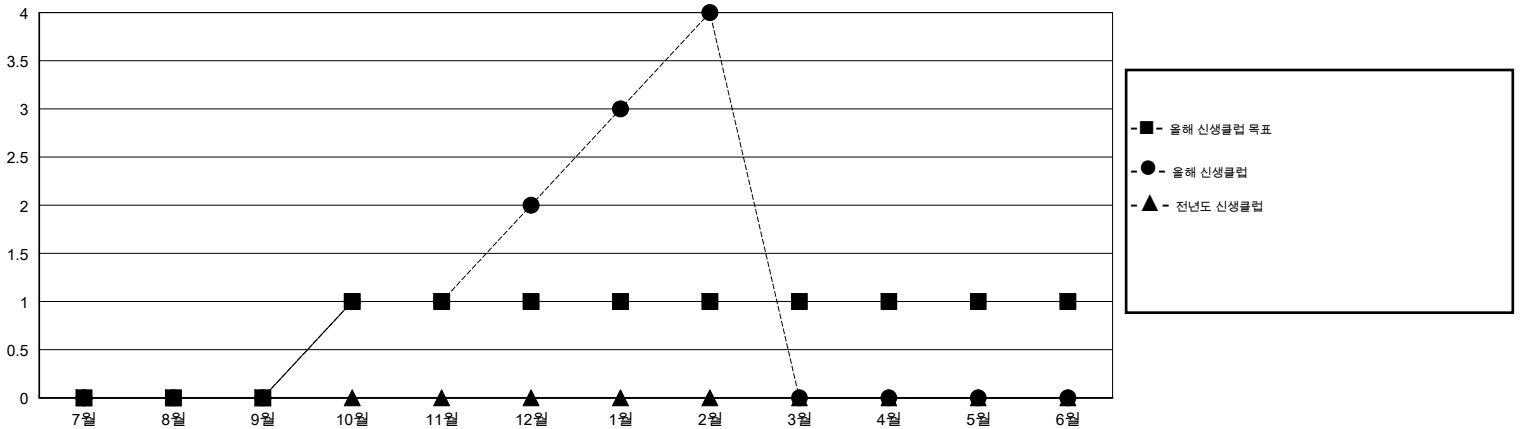
GMT: Joong-Ho Son

장소 REPUBLIC OF KOREA

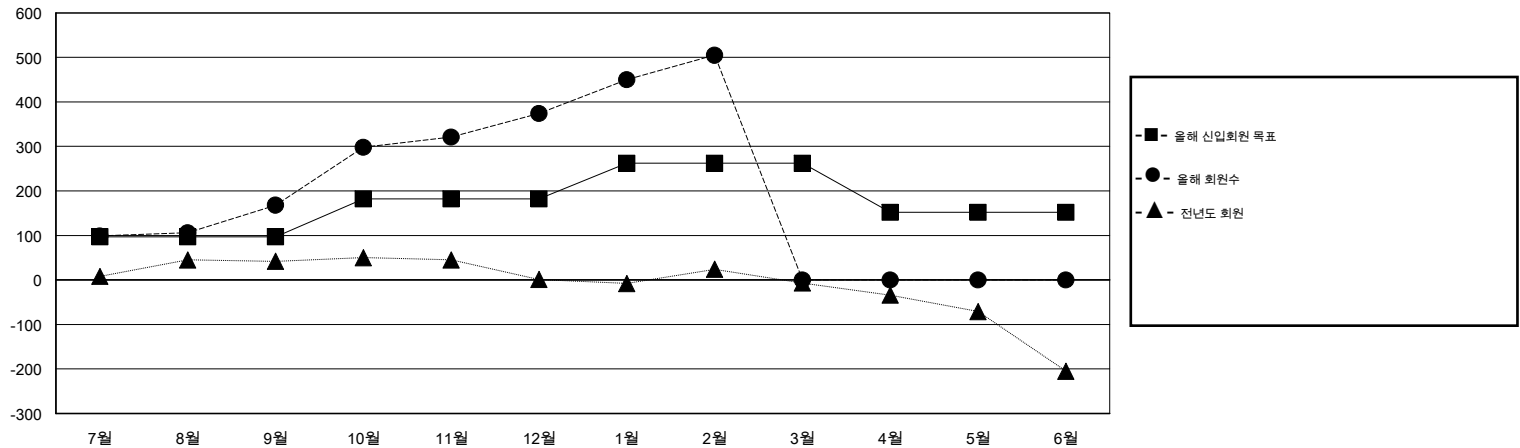
현장지역 GMT 5

클럽					회원 1인당				
결과- 2015-2016					결과- 2015-2016				
사분기	신생클럽 목표	신생클럽	해산된 클럽	순 증감/감소	사분기	신입회원 목표	추가된 차터 및 신입 회원	퇴회 회원	순 증감/감소
7월/8월/9월	0	0	1	-1	7월/8월/9월	97	331	163	168
10월/11월/12월	1	2	0	2	10월/11월/12월	85	381	175	206
1월/2월/3월	0	2	0	2	1월/2월/3월	80	194	63	131
4월/5월/6월	0	0	0	0	4월/5월/6월	-110	0	0	0

목표 및 누적 신생클럽 수



목표 및 누적 회원수



해산된 클럽: 1	1명 이상의 신입회원을 등록한 83 CLUBS OF 94	성별 분포	
		남성	2,591 (70.68%)
		여성	1,075 (29.32%)
퇴회회원	여기에 클릭하여 현황보고 내용 검토	가족단위 회원	480
작고	4	세대주	194
클럽해산	21	비 세대주	286
기타	376		
합계	401		